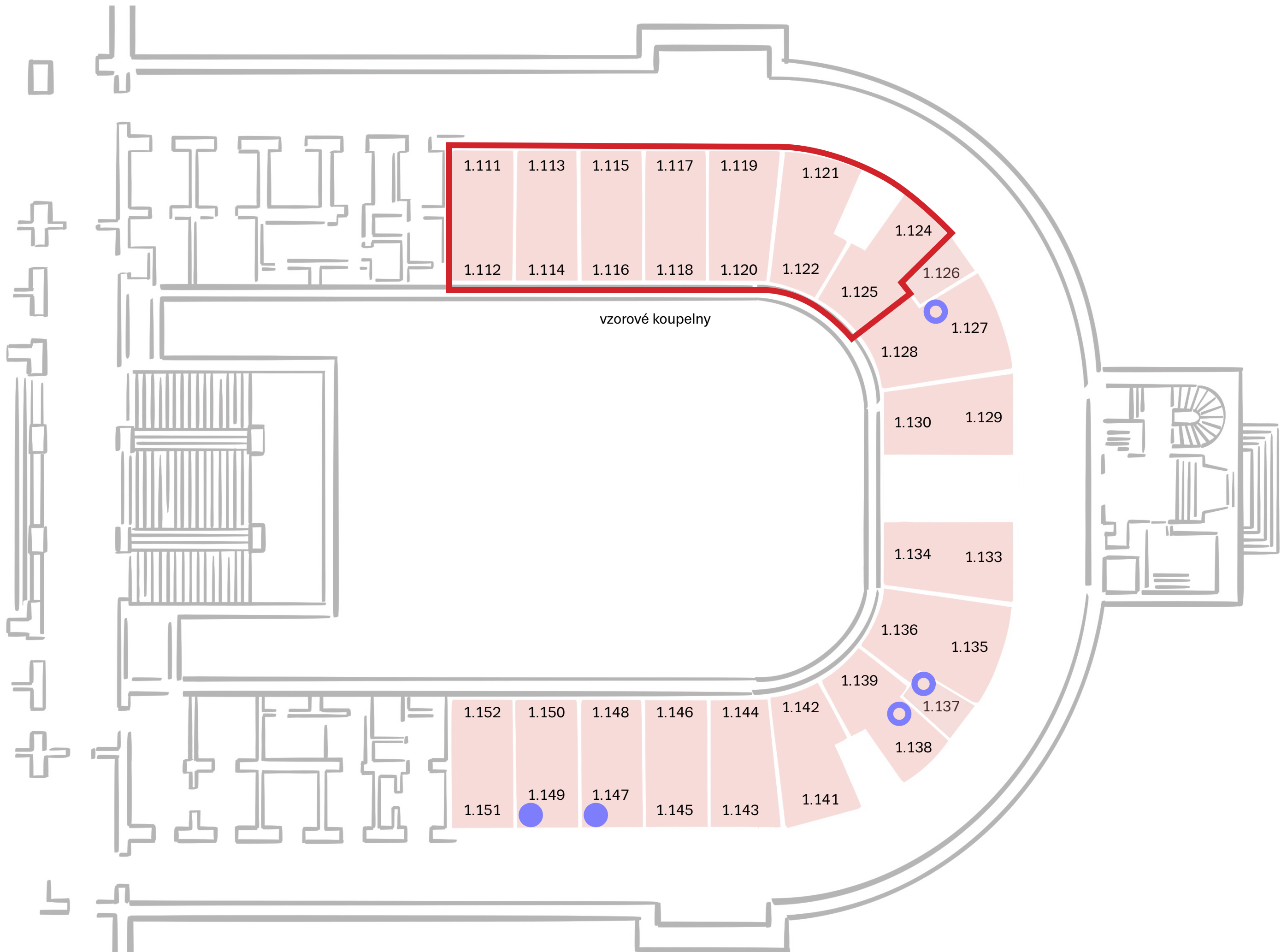


KV CL
trubky
230217

Trubky VZT



Trubky VZT - 5x problém



1.127



1.137



1.138



1.147

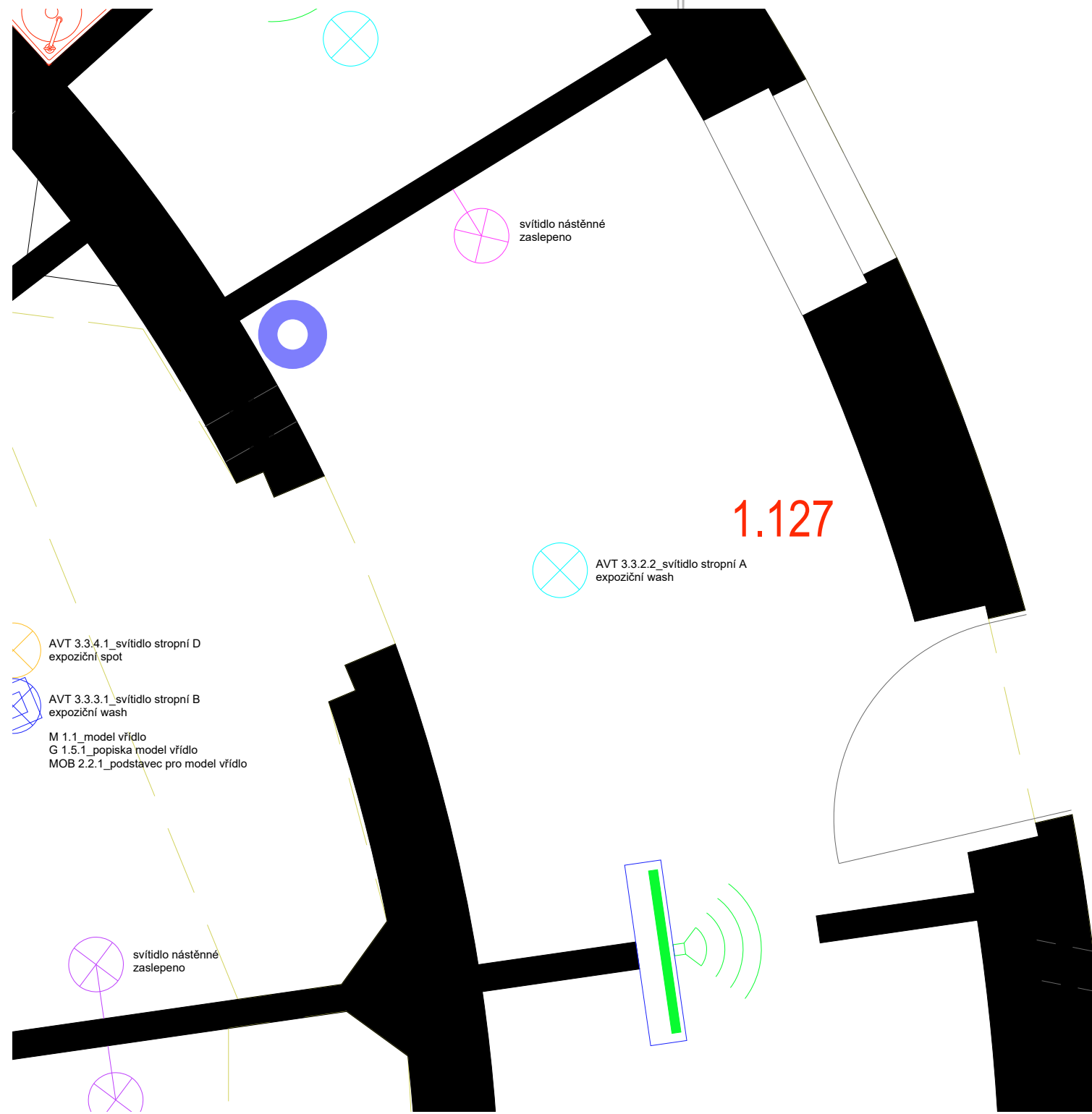


1.149

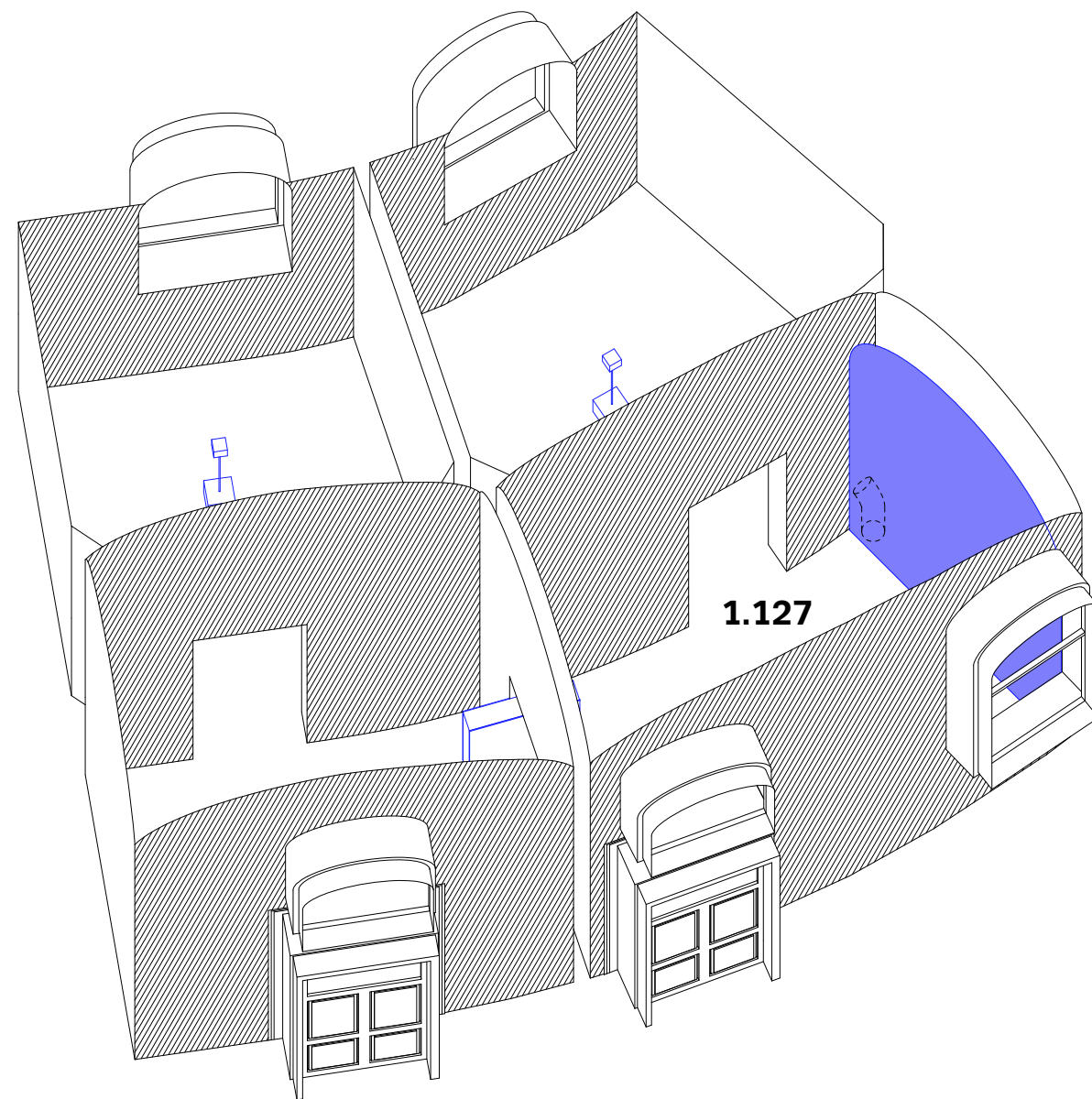
3x koleno

2x trubka

1.127-1.128
expoziční
historie
model vřídelní vody



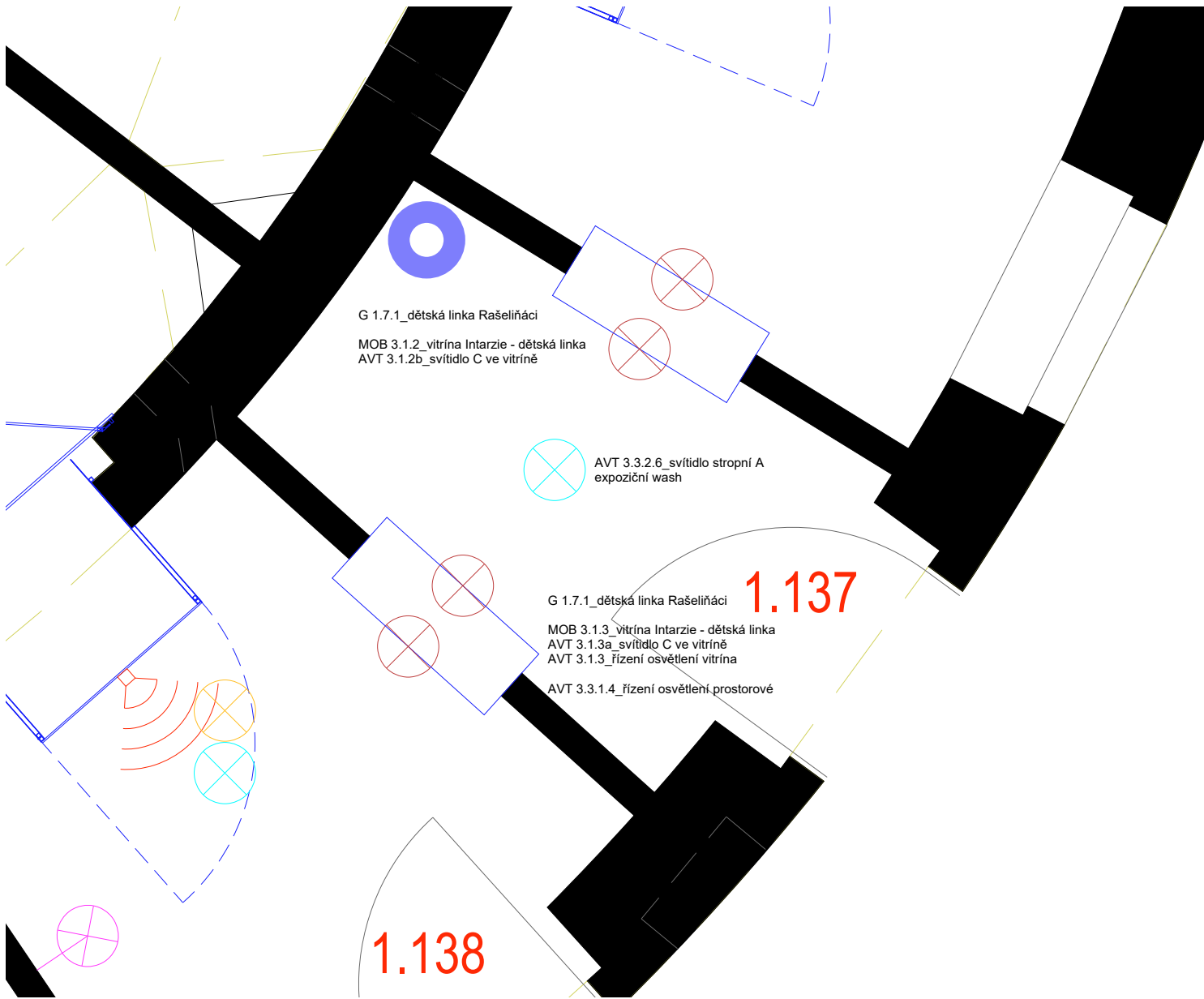
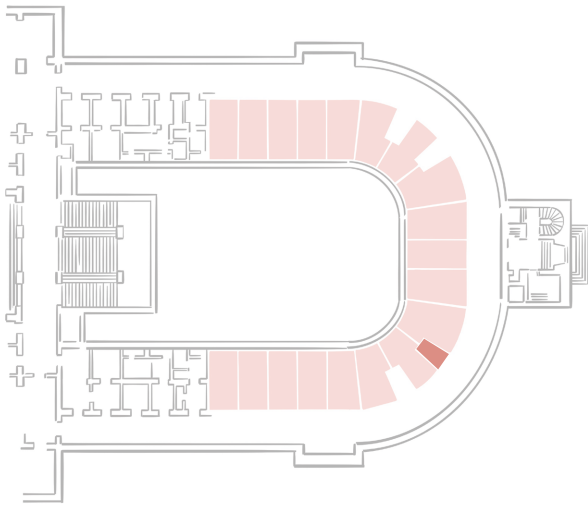
1.127 návrh



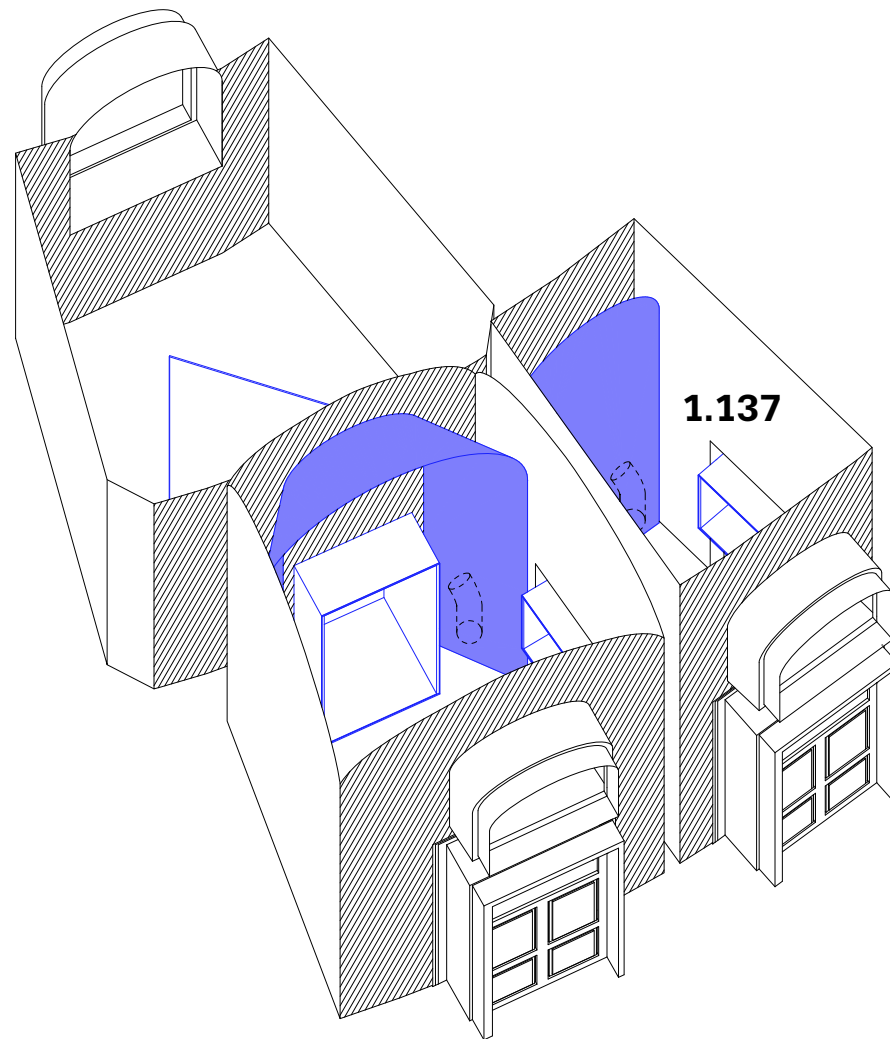
arc



1.137
expoziční
rašeliňáci



1.137 návrh



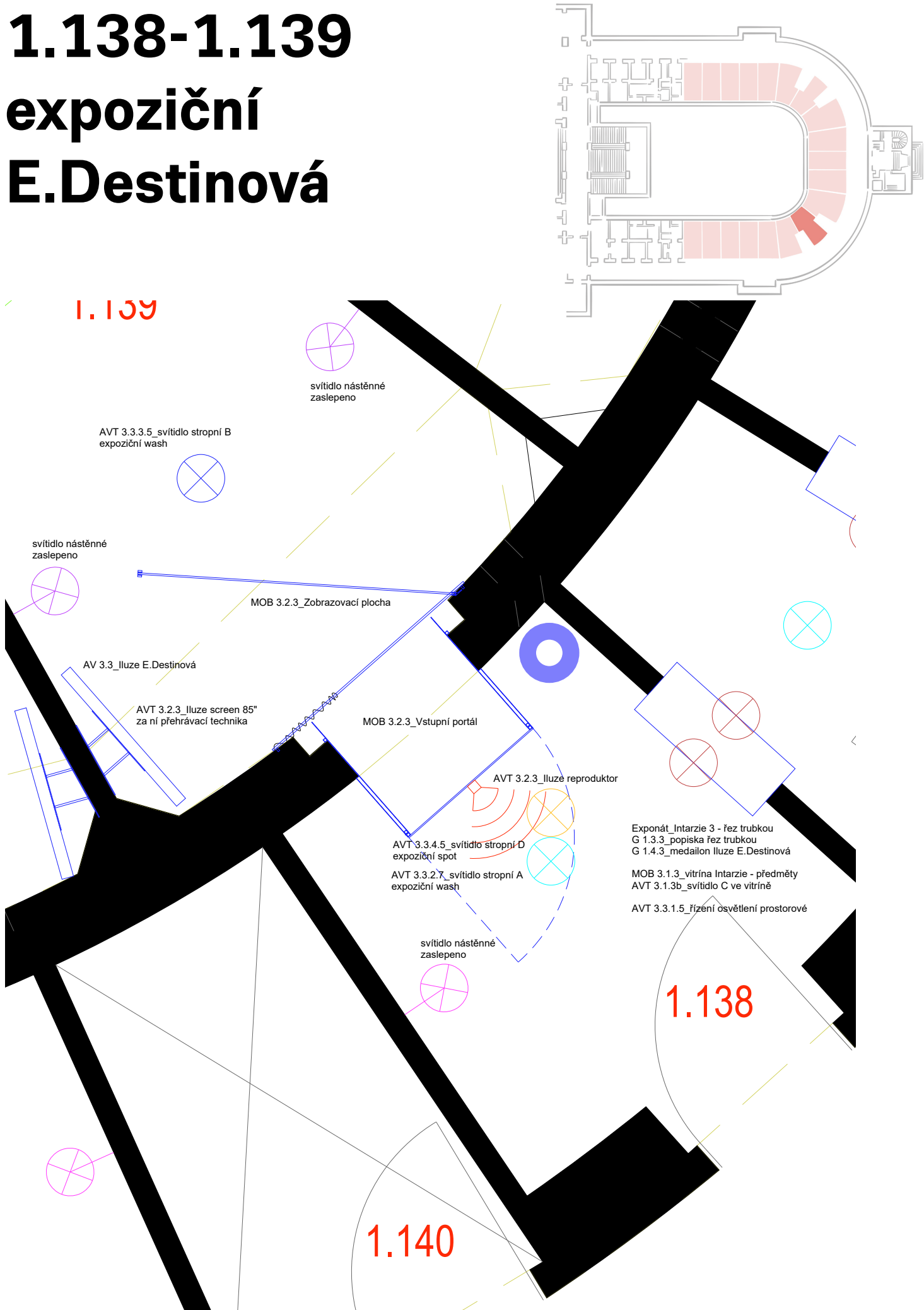
arc



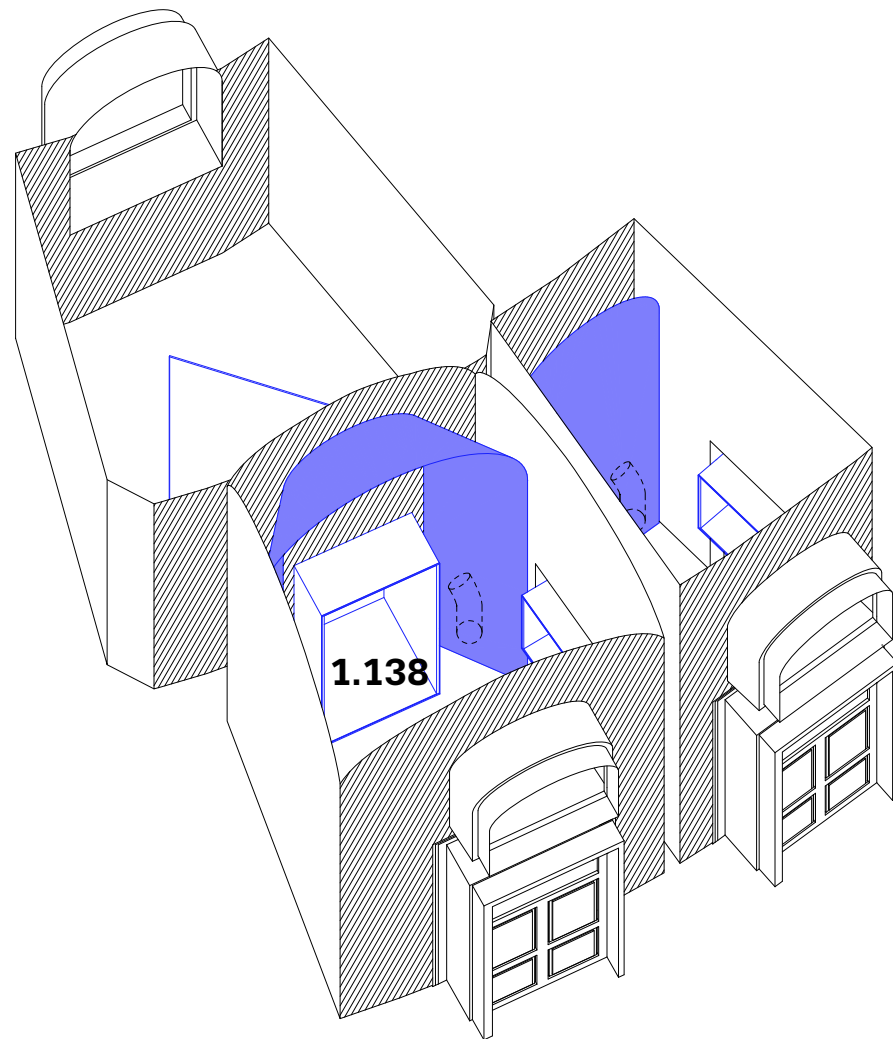
1.138-1.139

expoziční

E.Destinová



1.138 návrh



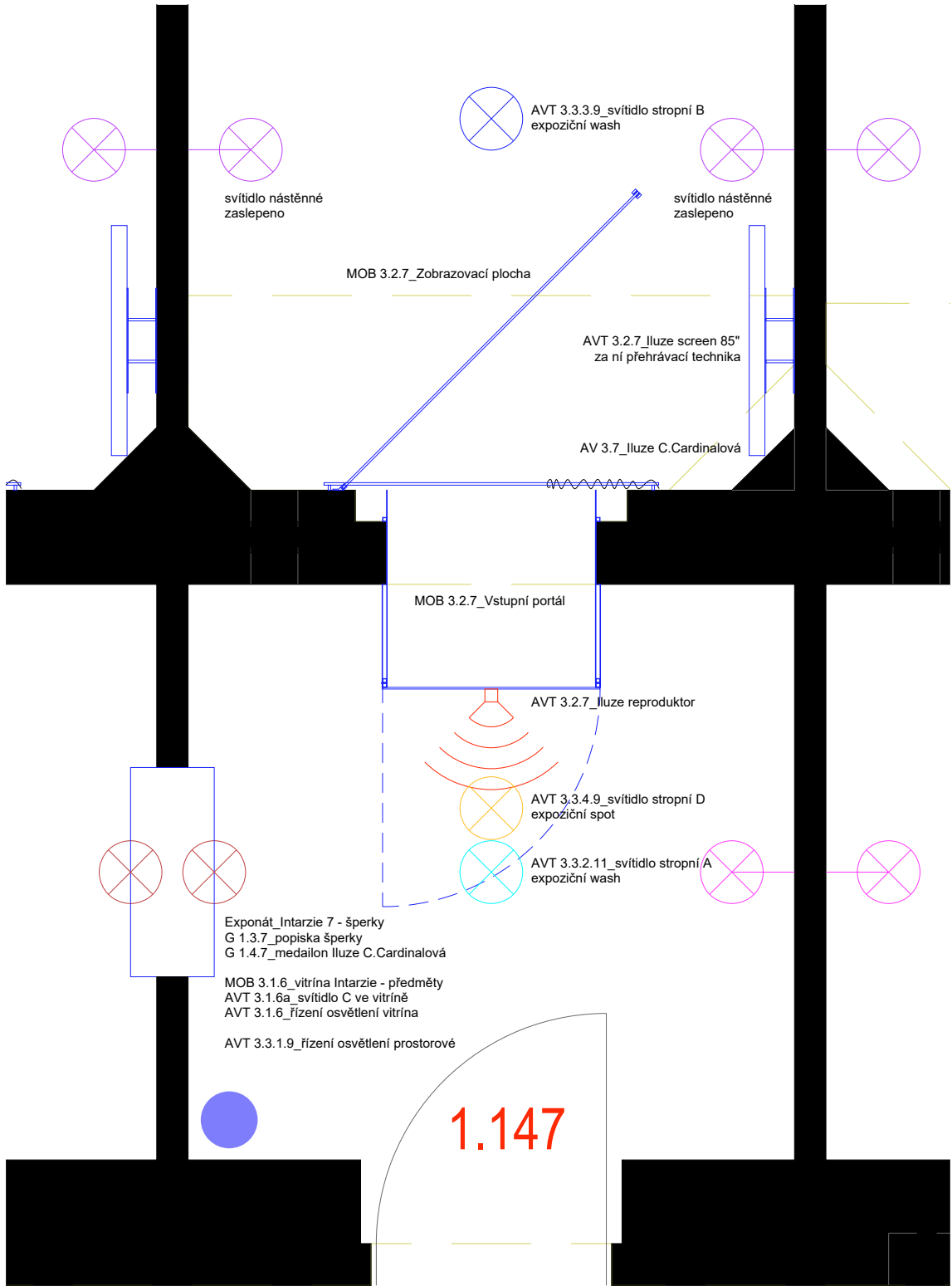
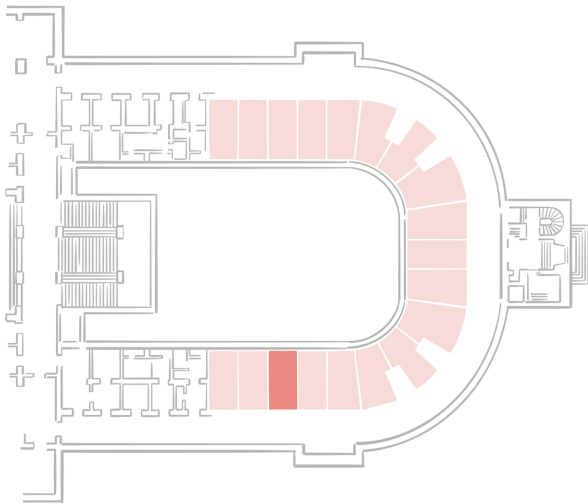
arc



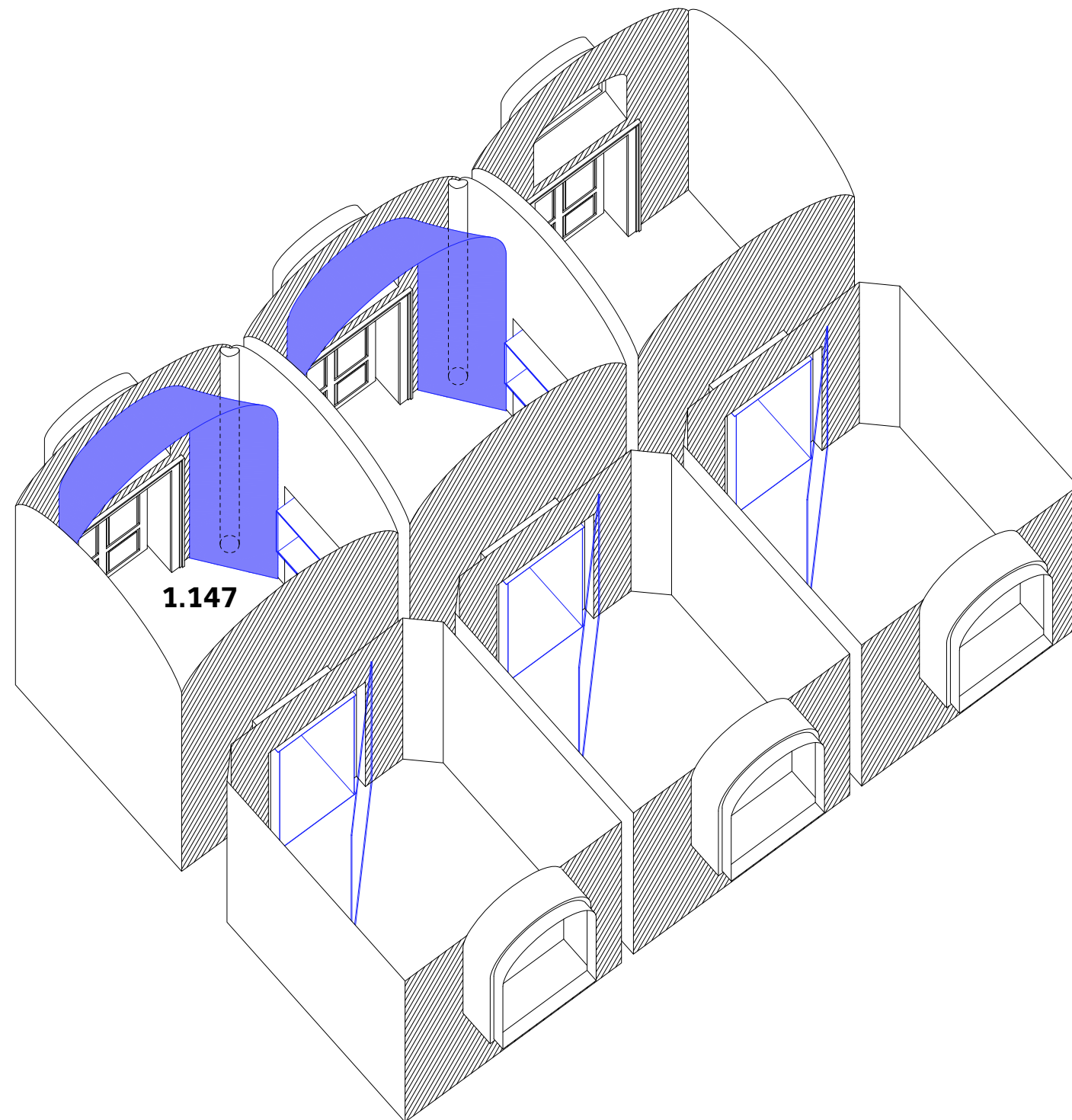
1.147-1.148

expoziční

C.Cardinalová



1.147 návrh



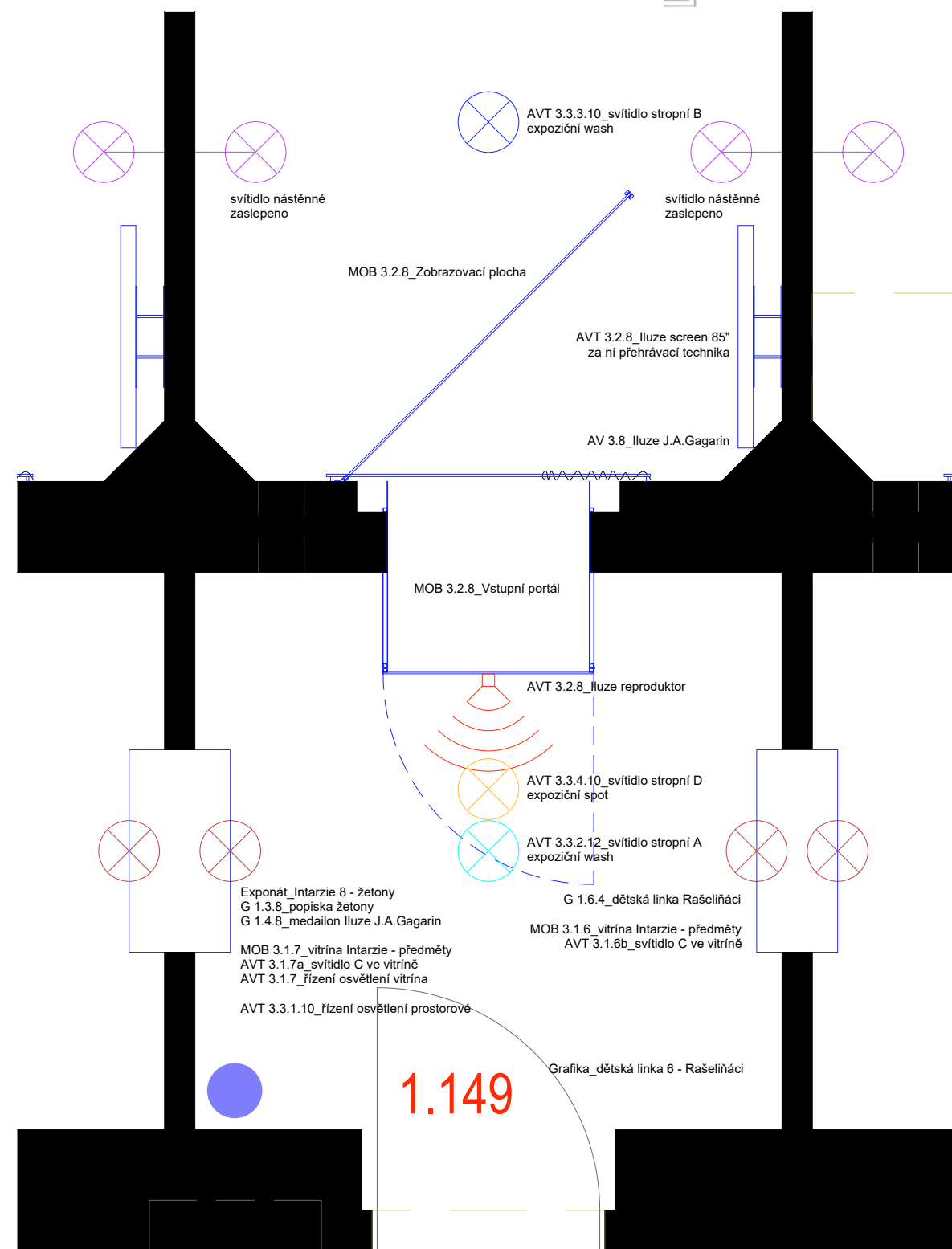
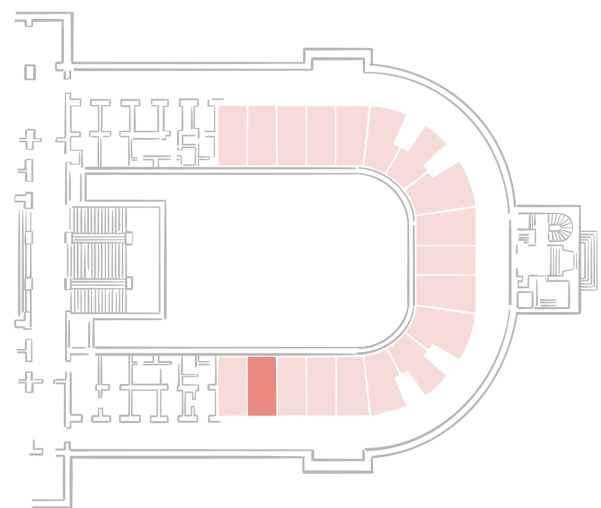
arc



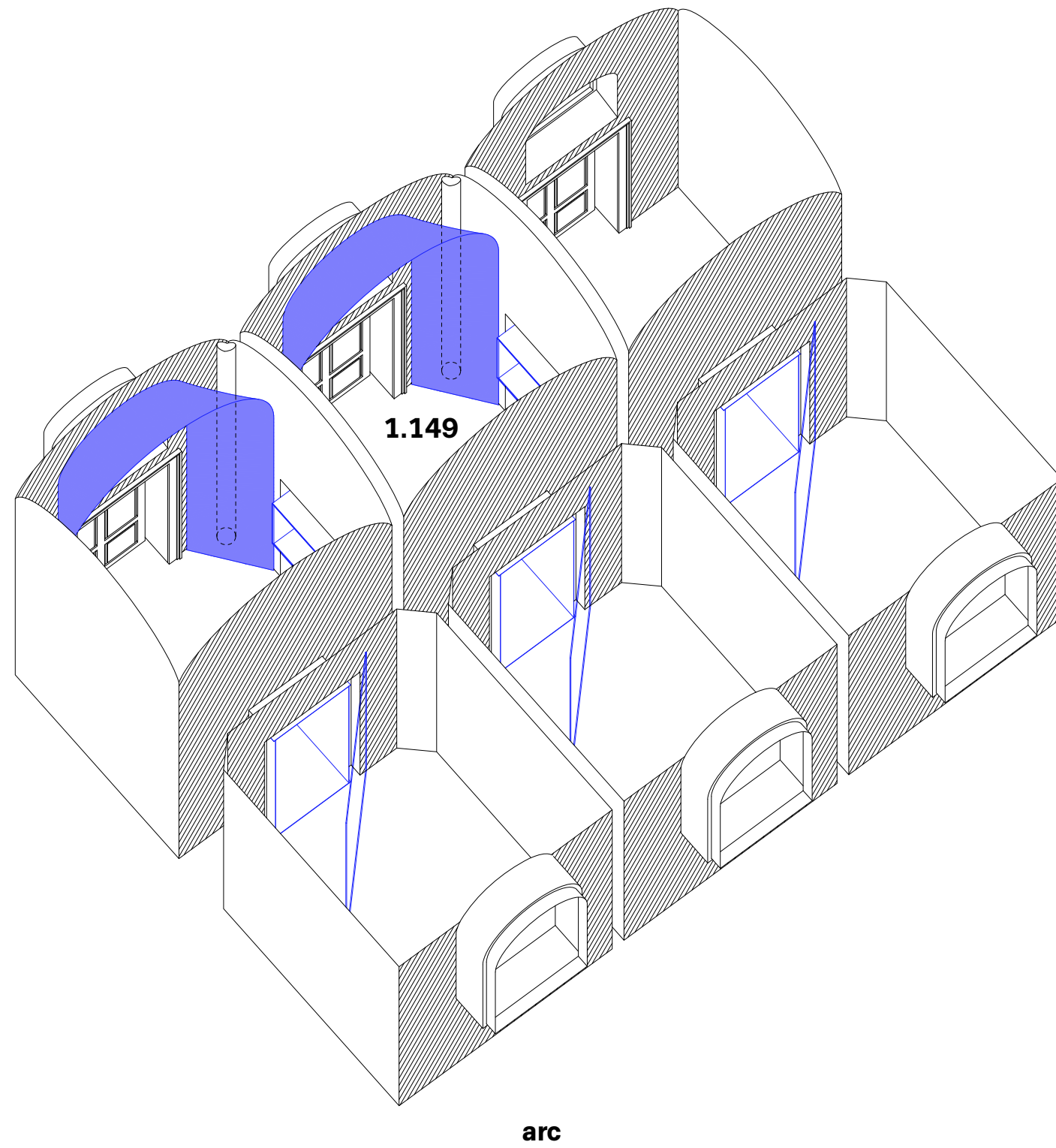
1.149-1.150

expoziční

J.A.Gagagrín



1.149 návrh

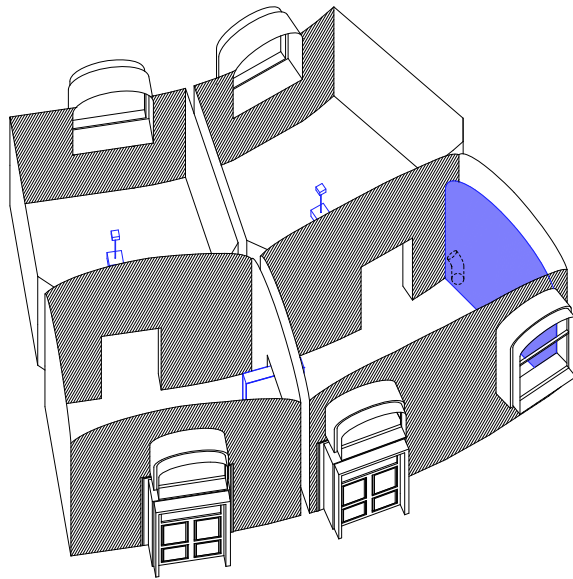


Souhrn

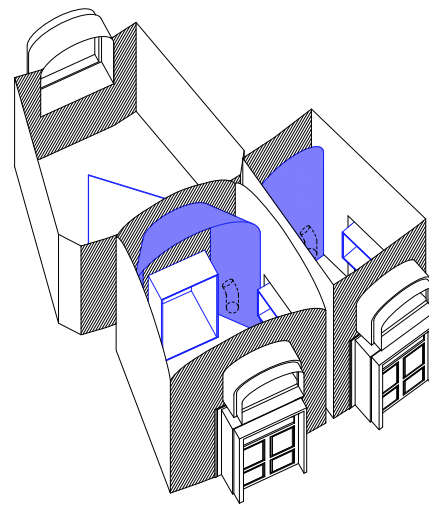
Navrhovaný prvek bude od stávajících zdí oddělený spárou a bude demontovatelný.

Zkoušeli jsme i malé verze, ale všechny rušily to, co je v koupelnách nejsilnější, a to je symetrie.

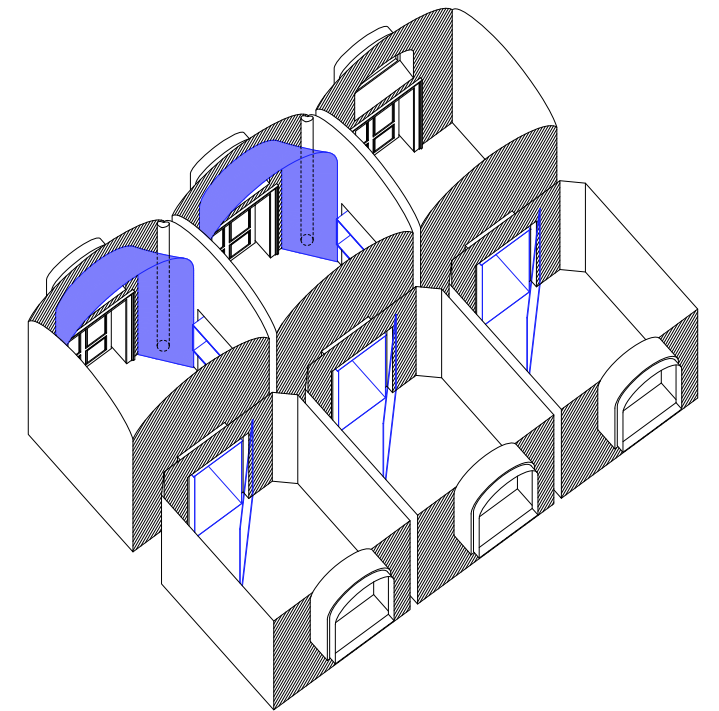
Drobné zásahy působí jako kamuflování problému. Musíme udržet symetrii a velkorysost designu, abychom nevypadali, že schováváme problém. Abychom vzdali hold symetrické podstatě lázeňských koupelen.



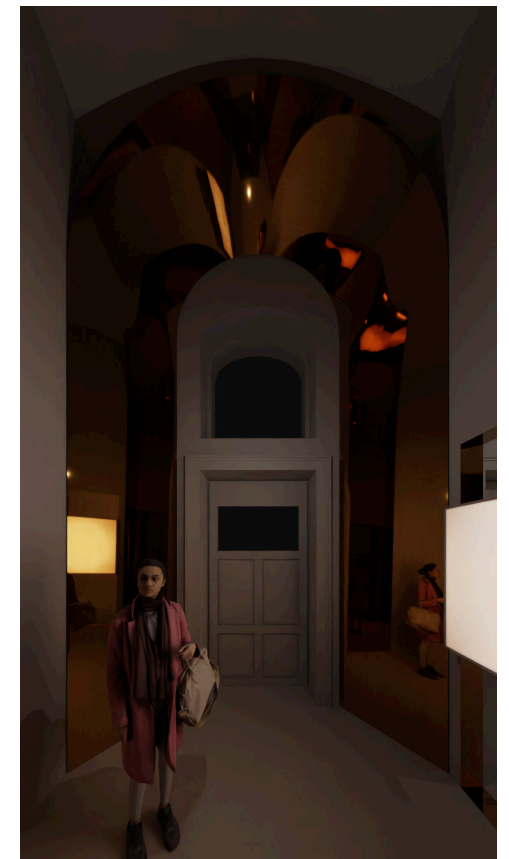
1.127



1.137, 1.138



1.147, 1.149



Děkujeme

LOOM ON THE MOON

Ing.arch.Martin Hejl
+420 603 806 619
martin@loomonthemoon.com

Ing.arch.Lenka Hejlová
+420 605 129 734
lenka@loomonthemoon.com